

Het gebruik van Critical Time Intervention om de doelgroep van de OGGZ toe te leiden naar zorg

A. van der Plas, A.M. van Hemert, E. Beune, H.W. Hoek.

Het **Team OGGZ van Parnassia (TOP)** heeft als doel om moeilijk bereikbare patiënten toe te leiden naar psychiatrische zorg. Indicatiecriteria voor het team zijn: 1) dreigende of feitelijke dak/thuisloosheid, 2) vermoeden van een psychiatrische stoornis of verslaving, 3) niet in staat om zelf adequate hulp te organiseren.

Het team werkt met **Critical Time Intervention (CTI)** als methodiek. CTI is een vorm van bemoeizorg die erop is gericht om patiënten in een periode van 6 tot 12 maanden gestructureerd toe te leiden naar zorg. In 2006 zijn wij gestart met een systematisch onderzoek naar de implementatie van CTI.

Vraagstelling

1. Wat zijn kenmerken van de doelgroep van de OGGZ in een Den Haag?
2. Lukt het met Critical Time Intervention om met de doelgroep contact te maken?
3. Wat zijn kenmerken van patiënten die niet bereikt worden?

Methode

Vanaf december 2006 worden alle contacten geregistreerd van personen die voor TOP werden geïndiceerd. Gegevens werden verzameld over o.a. geslacht, leeftijd, geboorteland, aanmeldklacht, diagnose bij aanmelding en zorgcontacten. Voor personen met twee of meer contacten na het eerste contact werd de contactfase als succesvol beoordeeld. Hier rapporteren wij over de eerste 7 maanden van het onderzoek (t/m juni 2007)

Resultaten

In de periode van 7 maanden stroomden 166 nieuwe personen in het programma in. Van hen was 70% man, de gemiddelde leeftijd is 40 jaar en 67% zijn geboren in Nederland. In vergelijking met de bevolking van de stad was de allochtone groep minder vertegenwoordigd.

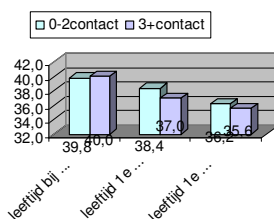
Aanmeldreden: psychiatrie 49%, overlast 13%, dreigende uithuiszetting 10%, overig 26%

Aanmelddiagnose: psychose 30%, middelen 39%, andere psychiatrie 30%; geen psychiatrie 1%

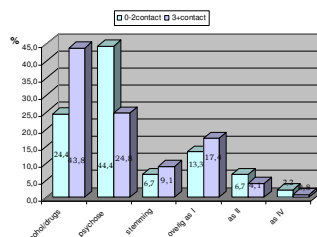
Met 121 personen (73%) hadden de casemanagers drie of meer contacten. De groep die niet werd bereikt verschilde niet van de groep die wel werd bereikt in geslacht, leeftijd bij eerste opname, leeftijd bij eerste diagnose, aanmeldklacht, en diagnose bij aanmelding.

Driekwart van de doelgroep van de OGGZ wordt bereikt met CTI

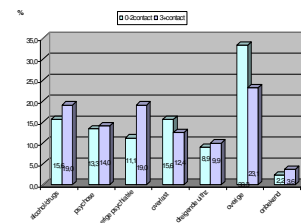
Leeftijd bij aanmelding, eerste diagnose en eerste opname



inschrijfdiagnose in categorieën



Aanmeldklacht



Conclusie

De problematiek van de doelgroep van de OGGZ in Den Haag is divers. Met CTI wordt met driekwart van de doelgroep succesvol contact gelegd. Allochtone groepen waren ten opzichte van de bevolkingsopbouw ondervertegenwoordigd. In de kenmerken bij aanmelding werden geen verschillen gevonden tussen de groepen die wel en die niet werden bereikt met het programma.